



Beställningsguide slussluckor

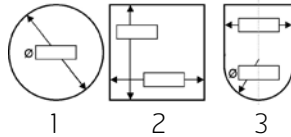
en slusslucka från Ventim - ett bra val!

Kund: _____

Projekt: _____

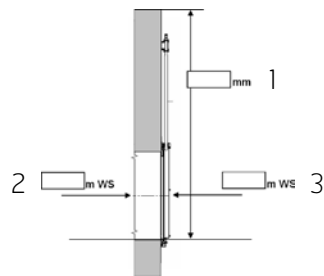
Storlek och design på genomlopp, ange samtliga mått i mm

- 1. Rund _____ mm
- 2. Rektangulär _____ mm
- 3. Semi rund _____ mm



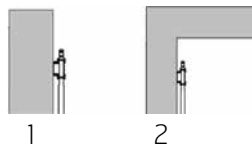
Tryckkrav

- 1. _____ mm
- 2. _____ m WS
- 3. _____ m WS



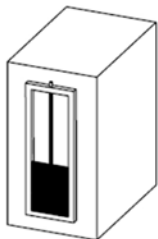
Installationsförhållanden

- 1. Öppen bassäng
- 2. Stängd kammare
- 3. Montering på en jämn vägg
- 4. Montering i en rund kammare DN _____

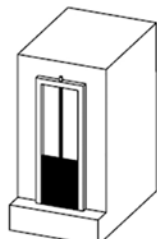


Installation

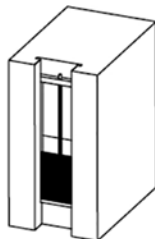
- 1. Mot plan vägg
- 2. Mot plan vägg, botten inbäddad i betong
- 3. Sidorna inbäddade i betong, nedåtgående typ
- 4. Sidor och botten inbäddad i betong
- 5. Montering mot flänsanslutning



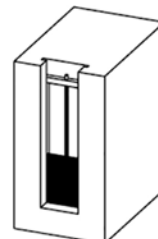
1



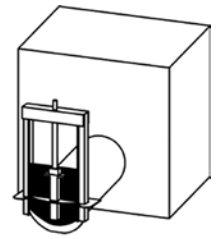
2



3



4



5



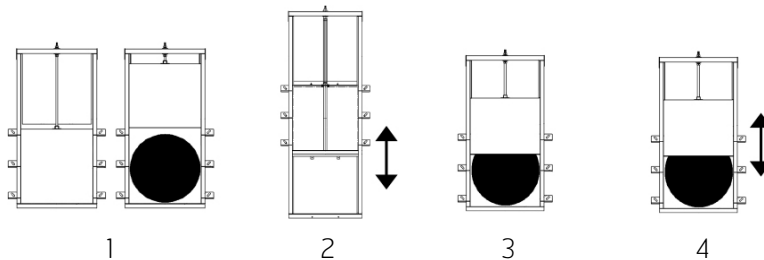


Beställningsguide slussluckor

en slusslucka från Ventim - ett bra val!

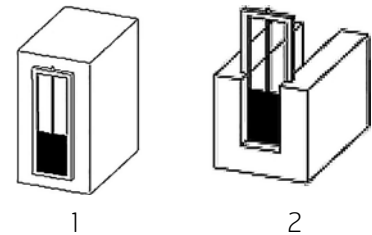
Funktion

- 1. Öppen - stängd
- 2. Nedåtgående typ
- 3. Strypande
- 4. Reglerande



Täthetsgrad

- 1. 4-sidig tätande
- 2. 3-sidig tätande
- 3. Tät enligt tysk avloppsvatten standard DIN EN 19569, del 4
- 4. Bättre täthet än tysk avloppsvatten standard DIN EN 19569, del 4
- 5. Tät enligt tysk dricksvatten standard DIN EN 12266



Material

- Rostfritt stål EN 1.4301
- Syrafast stål EN 1.4401
- Tätning av EPDM
- Tätning av perbunan

Annat _____

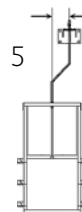
Annat _____

Manövrering

- Manuell manövrering: Axel fyrkantshatt fyrkant _____ mm Handratt
- Elektrisk manövrering: Spänning _____ V Max effekt _____ kW Antal faser _____
- Pneumatisk manövrering: Manövreringstryck _____ bar
- Hydraulisk manövrering: Manövreringstryck _____ bar

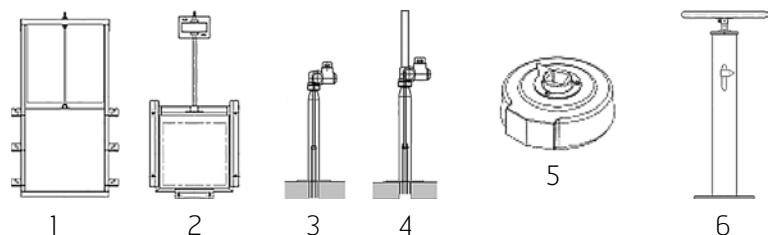
Aktivering

- 1. Över mark
- 2. Under golv
- 3. Direktmonterad på slusslucka
- 4. Vinkelrätt mot slusslucka
- 5. Monterad med offset till slusslucka, offset _____ mm



Spindel

- 1. Kompakt design
- 2. Moduldesign
- 3. Ej stigande spindel
- 4. Stigande spindel
- 5. SENTINEL positionsindikator
- 6. Piedestal med integrerad indikator





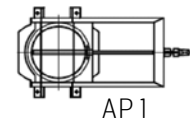
Beställningsguide slussluckor

en slusslucka från Ventim - ett bra val!

Manövreringsatser AP 1-AP 25

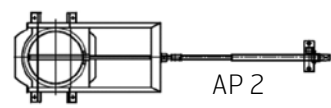
AP 1

Fri axel med fyrkantshylsa



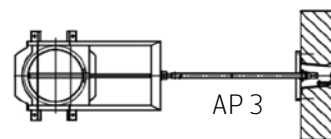
AP 2

Justerbar spindelförlängare, väggfäste, fri axel med fyrkantshylsa



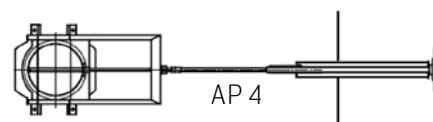
AP 3

Justerbar spindelförlängare, montageplatta inkl. lager, fri axel med fyrkantshylsa



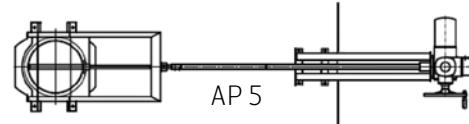
AP 4

Justerbar spindelförlängare, väggpedestal, spindellagring, ratt



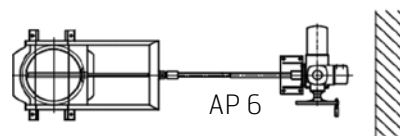
AP 5

Justerbar spindelförlängare, väggpedestal, spindellagring, eldon



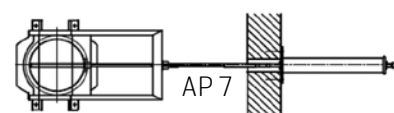
AP 6

Justerbar spindelförlängare, väggfäste, spindellagring, eldon



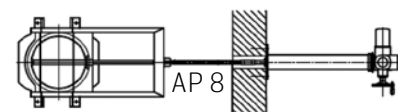
AP 7

Justerbar spindelförlängare, golvpedestal, ratt



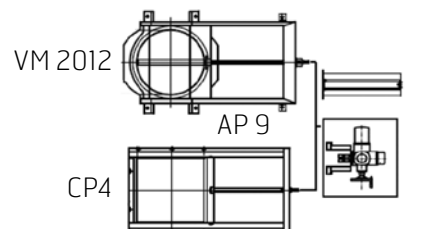
AP 8

Justerbar spindelförlängare, golvpedestal, spindellagring, eldon



AP 9

Direktmontage eldon/pneumatisk cylinder



AP 10

Direktmontage pneumatisk cylinder

