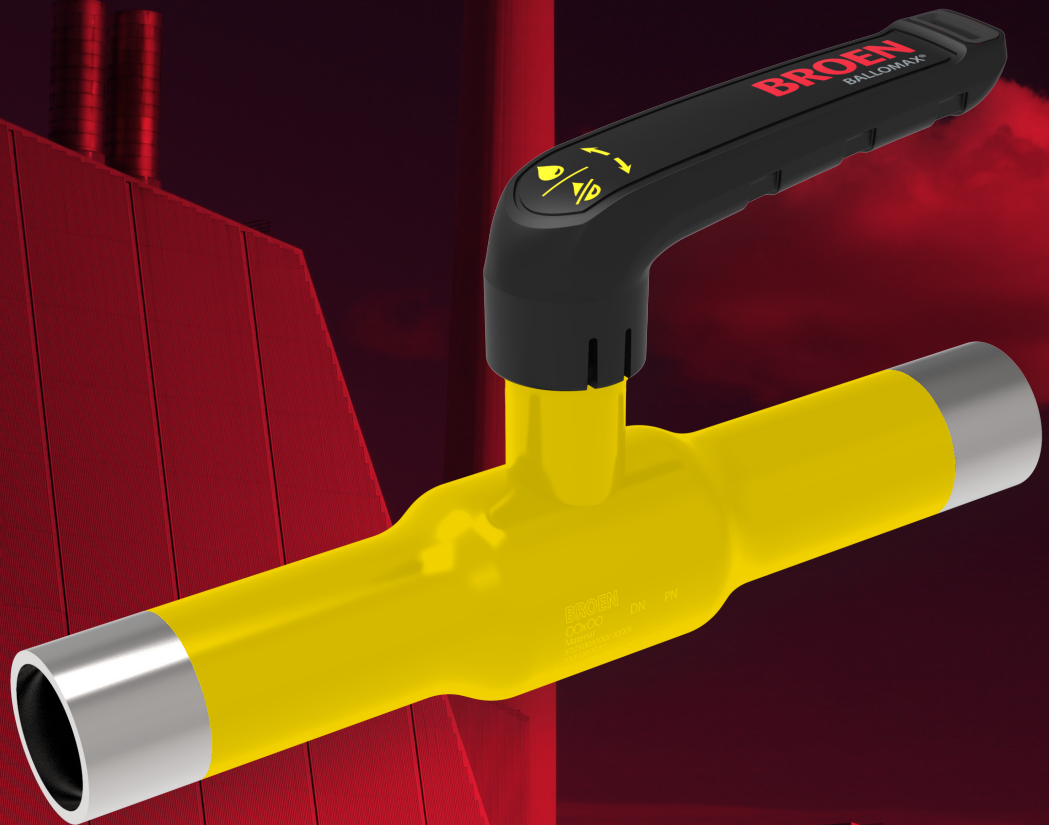


www.broen.se

BROEN
VALVE TECHNOLOGIES

BROEN BALLOMAX® DN 10 - 50

Nästa generations gasventiler



BROEN
BALLOMAX®

Designed to last

**BROEN**
VALVE TECHNOLOGIES

Klimatförändringarna är vår gemensamma utmaning

Energieffektivitet är en av vår tids största utmaningar för gasindustrin. BROEN tillhandahåller nyckelfärdiga lösningar för att möta den växande globala efterfrågan på energieffektivitet.

Baserat på arvet från ledande innovationer inom naturgasdistribution erbjuder BROEN BALLOMAX® det mest omfattande sortimentet av beprövade kulventiler för distribution av naturgas i industriella applikationer.

BROEN A/S är ISO45001:2018, ISO9001:2015 och ISO14001:2015 certifierade.

Vårt varumärke är vårt löfte.

OM BROEN

1948 etablerade Poul Broen företaget BROEN, som var en av pionjerna när fjärrvärmens startade i Danmark. 1982 blev BROEN BALLOMAX® DN10-50 kulventilen för fjärrvärme lanserad. Vi strävar efter att utveckla och förbättra produkter som använder naturens resurser så effektivt som möjligt.

1993 förvärvades BROEN av Aalberts Industries, och idag har vi mer än 15 000 kollegor som arbetar från mer än 200 platser i mer än 30 länder. Aalberts Industries (AALB) är noterat på EuroNext Stock Exchange, NL

VISION OCH VÄRDERINGAR

Vår vision är enkel: Var bäst på området ventilt teknik. Starka värderingar är grunden för oss i affärer och med samma gemensamma vision binder de oss tillsammans som ett företag över gränser och tidszoner på tre kontinenter.

BROEN
BALLOMAX®*Designed to last*

BROEN BALLOMAX® – vårt svar. Nästa generations ventilt teknik

Fullflödesdesignen hos BROEN BALLOMAX® DN 10 - 50 har utvecklats för att erbjuda en säker, modern och effektiv avstängningsventil för gasnät.

Det beprövade sortimentet av BROEN BALLOMAX® DN 10 - 50 erbjuder nu fler lösningar än någonsin.

Alla ventiler är 100% kvalitetstestade innan de lämnar fabriken och ventilen kräver endast ett minimum av underhåll under hela dess livstid.

BROEN BALLOMAX® – energieffektivitet designad för att hålla.

PED 2014/68/EU - modul H
EN 12266-1 og -2



BROEN presenterar en ny generation gasventiler

- Energieffektivitet – designad för att hålla!
- Kompakt design
- Optimerad fullflödesventil
- Spårbarhet – unik ventilidentifiering
- Patenterad dansk design – tillverkad i EU

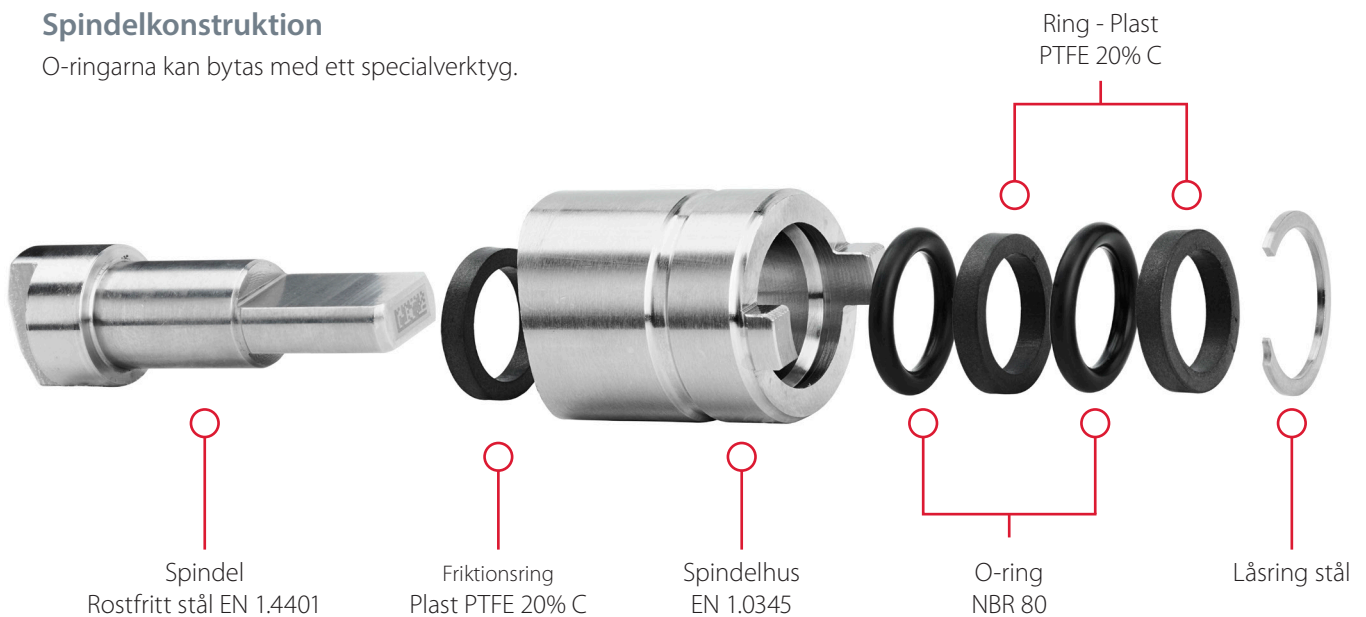
DN 10 - 50 fullflöde | PN 16, PN 25 | Svets, Fläns



Kompakt design

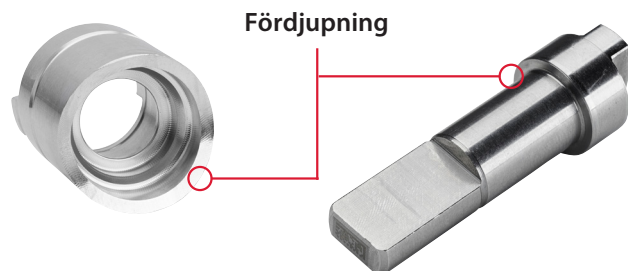
Spindelkonstruktion

O-ringarna kan bytas med ett specialverktyg.



Blow-out säkrad spindelkonstruktion

En fördjupning i spindelhuset säkerställer att spindeln inte kan tryckas ut och konstruktionen gör det möjligt att byta båda spindelns O-ringar.



Optimerad ventilt teknik med fullflöde

Sätesskonstruktion

Den nya BROEN BALLOMAX® DN 10 - 50 erbjuder en patenterad fjädrande sätesskonstruktion som säkerställer optimal täthet, kulrörelse och lång livslängd med mindre slitage på packningarna.

Utformningen av sätesskonstruktionen tillåter en viss definierad rörelse och ersätter en fjäder. Detta medför en enkel solid design med färre komponenter i sätesskonstruktionen.

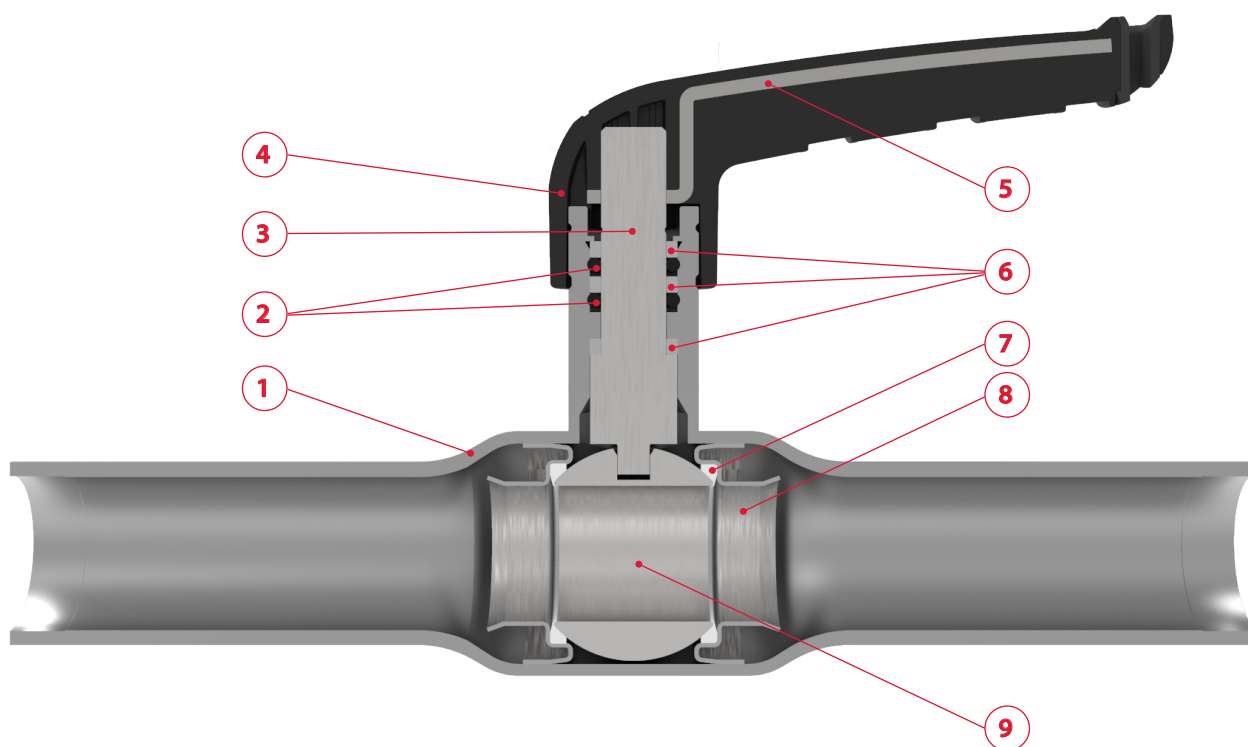
Den nya BROEN BALLOMAX® DN 10 - 50 med en fjäderbelastad sätesskonstruktion på båda sidor av kulan kan vändas i båda flödesriktningarna.

Sätesskonstruktionens komponenter



BROEN BALLOMAX® DN 10 - 50

Tekniska data



Nr.	Komponent	Materiale	Standard
1	Ventilhus	Elförzinkat stål	P235GH / EN 10217-2
2	O-ring	NBR 80	
3	Spindel	Rostfritt stål	EN 1.4401 / AISI 316
4	Handtag	Glasfiberarmerad nylon	PA66
5	Metallförstärkning	Galvaniserat stål	

Nr.	Komponent	Materiale	Standard
6	Friktionsring	PTFE, modifioitu 20% C	
7	Tätning	TFM™ PTFE	
8	Fjädrad stödring	Rostfritt stål	EN 1.4401 / AISI 316
9	Kula	Rostfritt stål	EN 1.4301 / AISI 304

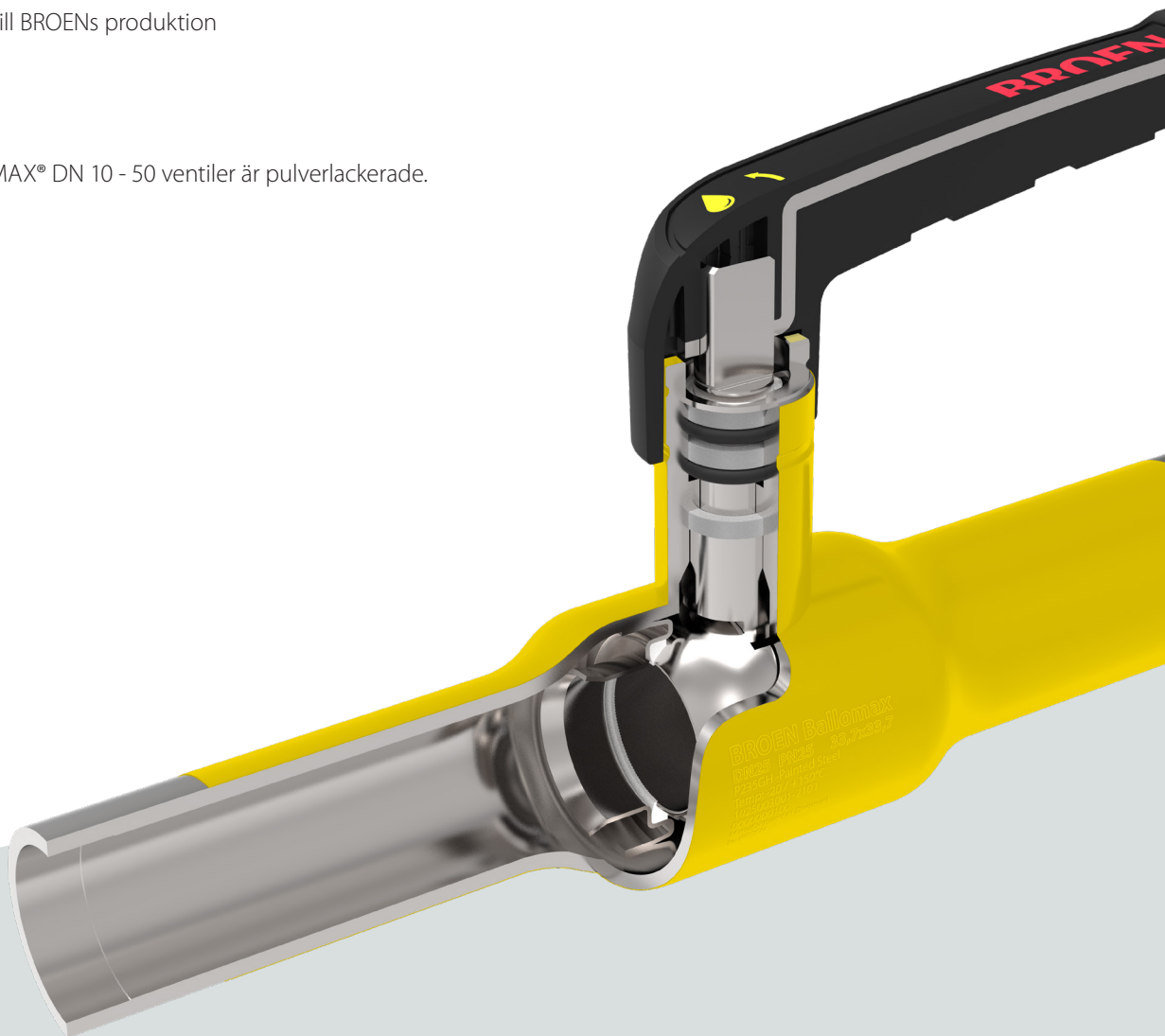
Spårbarhet - Unik ventilidentifiering

Spårbarhet – Unik ventilidentifiering

Alla BROEN BALLOMAX ventiler märks individuellt med ett unikt ventilnummer och datamatrix med upplysningar om process-, kvalitets- samt distributionsdata på individuell ventilnivå. Alla ventiler läckageprovas innan de lämnar fabriken. Dessa processdata kan spåras tillbaka till BROENS produktion

Ytbehandling

Alla BROEN BALLOMAX® DN 10 - 50 ventiler är pulverlackerade.

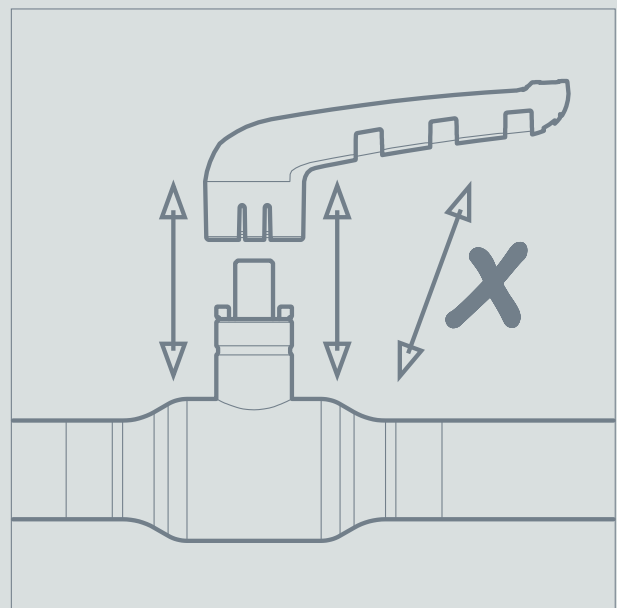
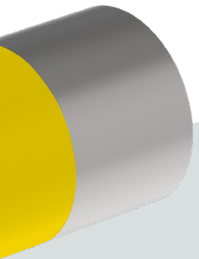


Patenterad Dansk design

Handtag

Det ergonomiska handtaget är specialdesignat med fokus på enkel manövrering. Det är gjord av glasfiberarmerad nylon som är gjuten runt en metallförstärkning och kan monteras i endera riktningen utan användning av verktyg.

Handtaget kan demonteras och installeras i båda flödesriktningarna utan verktyg.



BROEN BALLOMAX® ventilserien

Det nya tillskottet till den etablerade ventilserien BROEN BALLOMAX® erbjuds i ett antal varianter:

- DN 10 - 50 Full Flow
- PN 16, PN 25
- Svets, Fläns

Applikationer:

- Naturgas

Kompakt design

Det kompakta ventillhuset ger marknads bästa förutsättningar att effektivt överisolera, som matchar kraven på moderna och effektiva gassystem.

Optimerad fullborrventil

Det höga Kvs-värdet säkerställer optimalt flöde. En fullborrningskonstruktion innebär minimalt tryckfall, mindre buller och lägre energiförbrukning.

Energieffektiv - konstruerad för att hålla

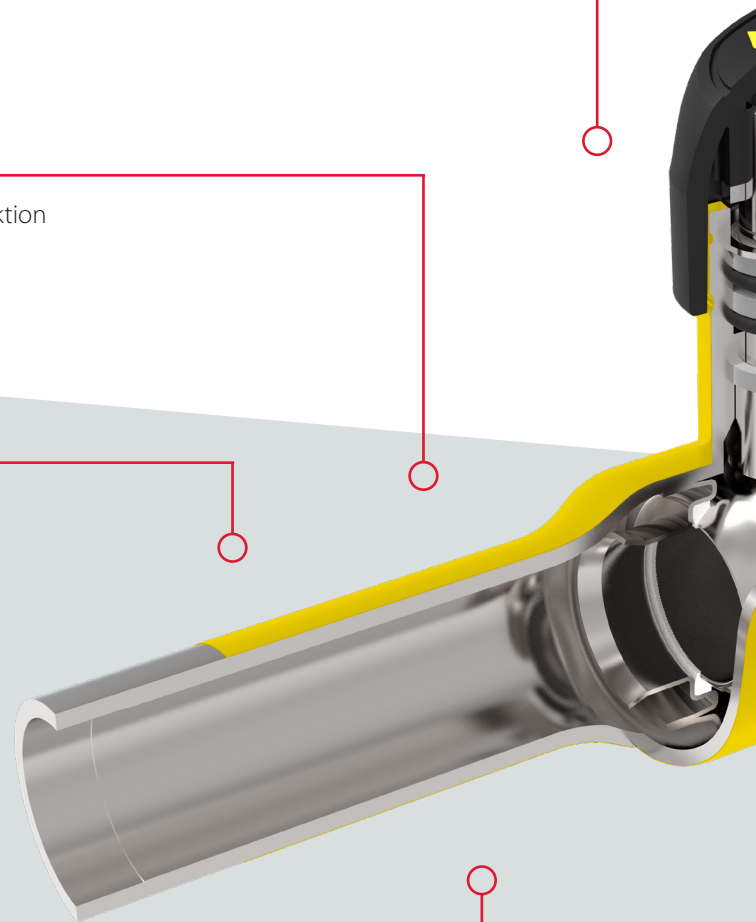
Mindre vridmoment och kraft krävs för att manövrera ventilen, vilket i sin tur innebär mindre slitage på tätningarna. Denna konstruktion ger en längre livslängd.

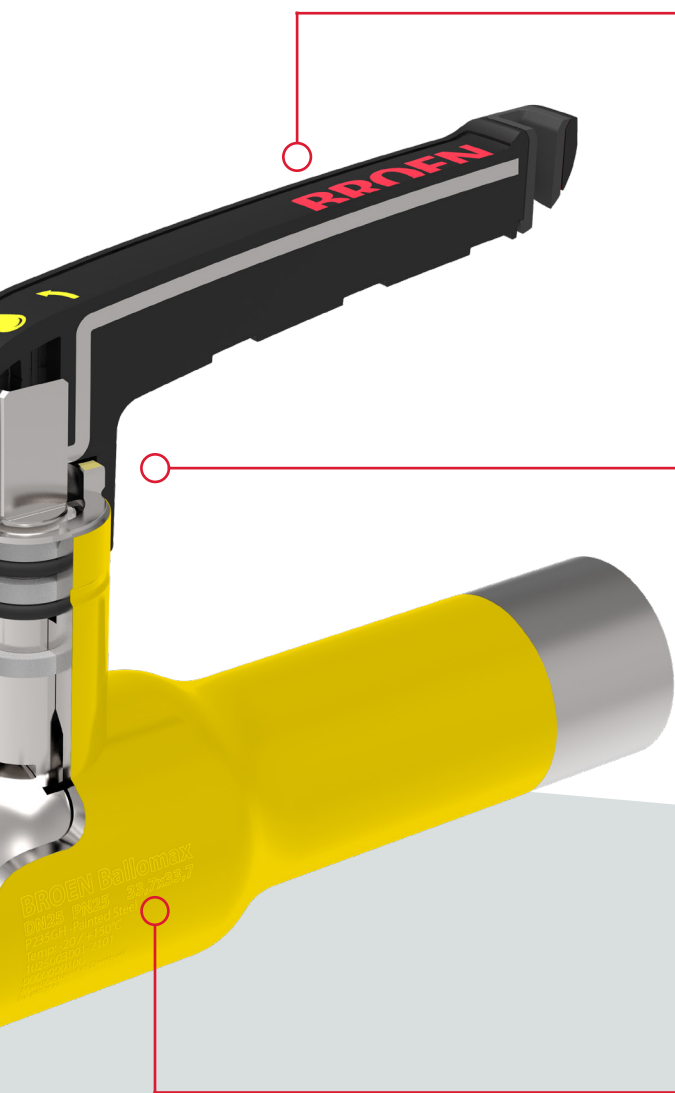
Anslutningsteknik

Ventilen finns med svetsade eller flänsade anslutningar.

Patenterad dansk design - tillverkad i EU

Det patenterade fjäderbelastade ventilsåtet säkerställer optimal täthet och funktion hos kulan, eftersom det krävs mindre vridmoment och kraft för att manövrera ventilen. Detta resulterar i mindre slitage på tätningsmaterialet och en längre livslängd.





Handtag

Det ergonomiska stålhandtaget är tillverkade av glasfiberförstärkt nylon runt en metallförstärkning, med minimal värmeöverföring. Handtaget kan monteras i båda riktningarna utan användning av verktyg.

Spindel

Spindeln är en integrerad fast del av ventilen.

Unik ventilidentifiering

Alla ventiler märks individuellt med ett unikt ventilnummer och datamatrix med upplysningar om process-, kvalitets- samt distributionsdata på individuell ventilnivå.



reddot design award

BROEN
BALLOMAX®

Designed to last

BROEN BALLOMAX® DN 10 - 50

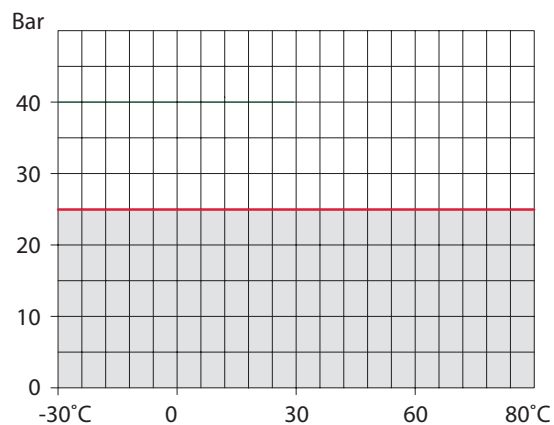
Tekniska data

Material, ventilhus:	P235GH / EN 10217-2
Material, handtag:	Galvaniserat stål, skyddat av nylon och glasfiber.
Storlekar:	DN 10 - 50
Tätningar:	PTFE (Politetrafluoroetylen)
O-ringar:	Elastomer - NBR (Nitril-butadiengummi)
Media:	Gas
Drifttryck:	Max 25 bar
Drifttemperatur:	-30°C do +80°C
Temperaturområde:	-30°C do +80°C

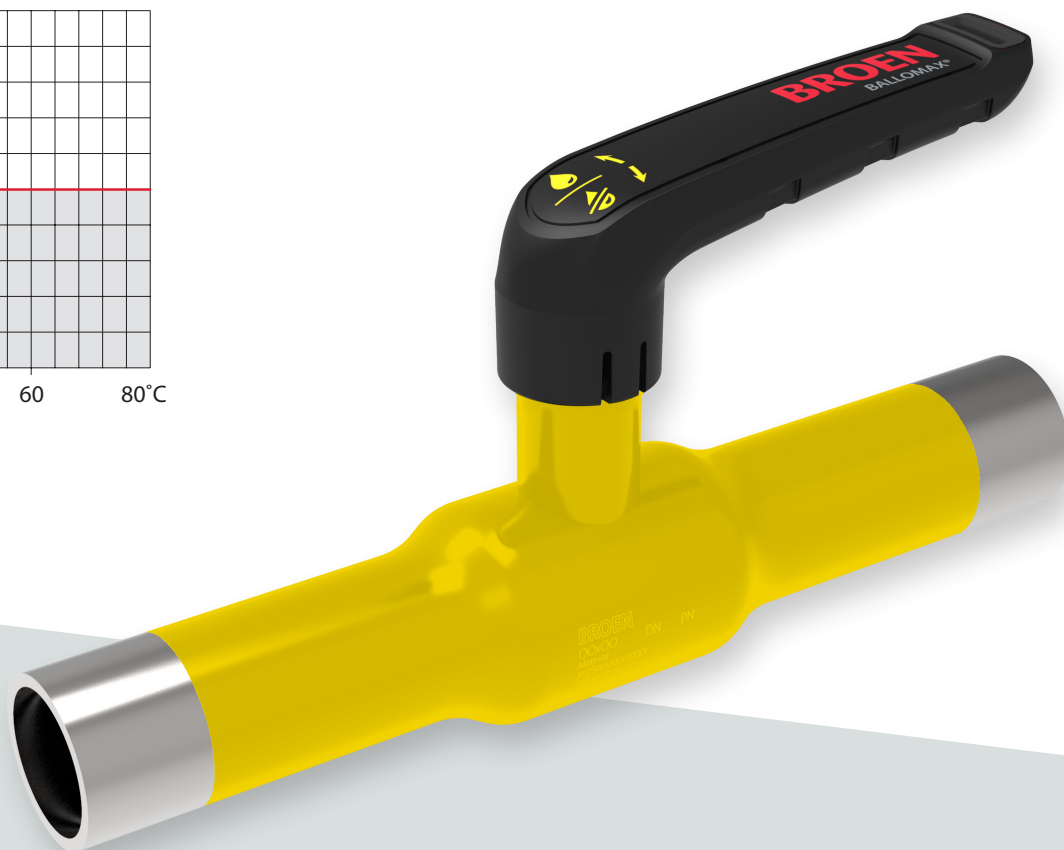
Kvs-värde

DN [mm]	10	15	20	25	32	40	50
Kvs [m ³ /h]	13	26	49	75	110	214	308

Tryck - och temperaturdiagram



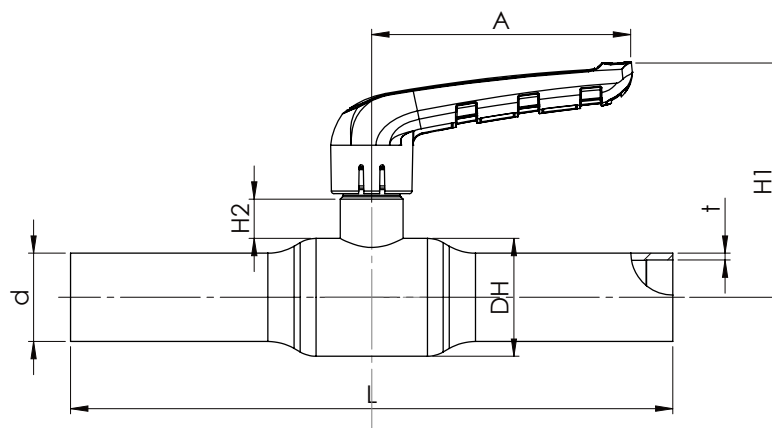
■ Normalt arbetsområde



BROEN BALLOMAX® DN 10 - 50

BM130011

Svets × Svets

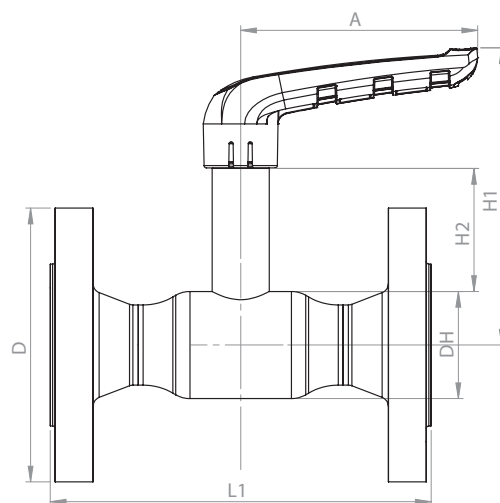


DN	BROEN Artikelnr.	Borrhål	Nettovikt kg	Material	Spindel	DH	L1	d	t	H1	H2	A
10	1310003000-3101	12	0,20	Stål	Kort	ø26,0	210	17,2	1,8	65	11	75
15	1315003000-3101	15	0,22	Stål	Kort	ø30,0	210	21,3	2,0	67	11	75
20	1320003000-3101	20	0,58	Stål	Kort	ø38,0	230	26,9	2,3	69	11	75
25	1325003000-3101	25	0,91	Stål	Kort	ø45,0	230	33,7	2,6	90	15	100
32	1332003000-3101	32	1,30	Stål	Kort	ø56,5	260	42,4	2,6	96	15	100
40	1340003000-3101	39	1,96	Stål	Kort	ø68,0	260	48,3	2,6	108	13	120
50	1350003000-3101	50	3,00	Stål	Kort	ø85,0	290	60,3	2,9	116	13	120

BROEN BALLOMAX® DN 10 - 50

BM150011

Flänsad × Flänsad



DN	BROEN Artikelnr.	Borrhål	Nettovikt kg	Material	Spindel	DH	L1	D	H1	H2	A
10	1310005001-3101	10	1,55	Stål	Lång	ø26,0	130	90	106	55	75
15	1315005001-3101	15	1,72	Stål	Lång	ø30,0	130	95	108	55	75
20	1320005001-3101	20	2,40	Stål	Lång	ø38,0	150	105	111	54	75
25	1325005001-3101	25	3,16	Stål	Lång	ø45,0	160	115	125	52	100
32	1332005001-3101	32	4,40	Stål	Lång	ø56,5	180	140	131	52	100
40	1340005001-3101	40	5,43	Stål	Lång	ø68,0	200	150	156	63	120
50	1350005001-3101	50	7,82	Stål	Lång	ø85,0	230	165	165	63	120

Our brand is our promise

BROEN
VALVE TECHNOLOGIES

BROEN VALVE TECHNOLOGIES

BROEN är en ledande internationell tillverkare av ventilteknik och arbetar på tre kontinenter över hela världen med nyckelmarknader i Europa, Kina och USA.

I över 70 år har BROEN varit världsledande inom utveckling och produktion av ventilteknik för kontroll av vatten, luft, gas och olja. BROEN levererar kompletta lösningar för VVS-installationer och är en ledande leverantör av ventiler för fjärrvärme.

Vi har fördjupade kunskaper om ventilteknik och dess tillämpningar och med en nära dialog med våra kunder och partners över hela världen skapar vi värde och tillförlitlighet med beprövade ventiler och fullständig kvalitetssäkring.

BROEN har huvudkontor i Assens, Danmark och är en del av Aalberts N.V., NL.

Läs mer på www.broen.se

Försäljnings- och produktionsenheter ●

BROEN A/S, Assens (DK)
BROEN POLEN, Dzierżoniów (PL)
BROEN POLEN, Rogoźno (PL)
BROEN INC., Houston (US)
BROEN Clorius, Dzierżoniów (PL)

Försäljningsföretag och kontor ○

BROEN Assens (DK)
BROEN Helsinki (FI)
BROEN AB (SE)
BROEN SEI, Bukarest (RO)
BROEN Beijing (CN)
BROEN Clorius, Shanghai (CN)



För ytterligare information,
skanna denna QR-kod eller besök
www.broen.se