

## Beskrivning

- » Helsvetsad kulventil för användning i system för fjärrkyla, fjärrvärme och industriella applikationer m.m. inklusive prefabricerade rörsystem för nedgrävning i mark.
- » Bottenlagrad kula (trunnion).
- » Lång spindelhals.
- » Fjädrande kultätningar.
- » Unikt tätningssystem i genomloppet, medför dubbel täthet i båda flödesriktningarna.
- » Klarar stora rörkrafter.
- » ISO-montagefläns för donmontage.
- » Omålad svetsända.
- » Reducerat genomlopp.
- » Utblåsningssäker spindel enligt EN 1983 API Specifikation 6D/ISO 14313.
- » Täthet genomlopp enligt EN ISO 12266-1 P12.
- » Täthet atmosfär enligt EN ISO 12266-1 P11.
- » Svetsända enligt EN 12627.
- » Bygglängd enligt EN 12982/GR 63.
- » Godkänd enligt EN 488:2015 för markförlagda ventiler.
- » Certifierad enligt EHP 003.



## Varianter

- » DN 150-200.
- » Fullt genomlopp, VM4760F.
- » Växel och ratt.
- » Automatiserad med elektriskt- eller hydrauliskt manöverdon
- » Sexkantig adapter för användning tillsammans med portabel växel upp till DN 500.
- » Inskummad.
- » Antistatisk.
- » Bypass/luftning..

### Material

Hus	stål 1.0345
Spindel	rostfritt stål 1.4021
Kula	syrafast stål 1.4948
Säte	20% kolförstärkt PTFE
Korrosionsskydd	epoxy

## Tekniska data

Dimension DN	250/200	300/250	350/300	400/350	500/400	600/500	700/600	800/700	900/800	1000/900
Tryckklass PN	25	25	25	25	25	25	25	25	25	25
Temperatur min °C	0	0	0	0	0	0	0	0	0	0
Temperatur max °C	+150	+150	+150	+150	+150	+150	+150	+150	+150	+150
Kv-värde m <sup>3</sup> /h	4275	6680	9982	13586	18469	28858	41555	56561	73874	93497
Vridmoment Nm vid max 16 bar inklusive 20% säkerhet	424	719	1131	1391	1960	2926	5583	10071	10952	16493

Reservation för eventuella konstruktionsändringar och tekniska ändringar samt att rätten till ändringar utan föregående meddelande förbehålls — produktblad uppdaterat 2020-03-02

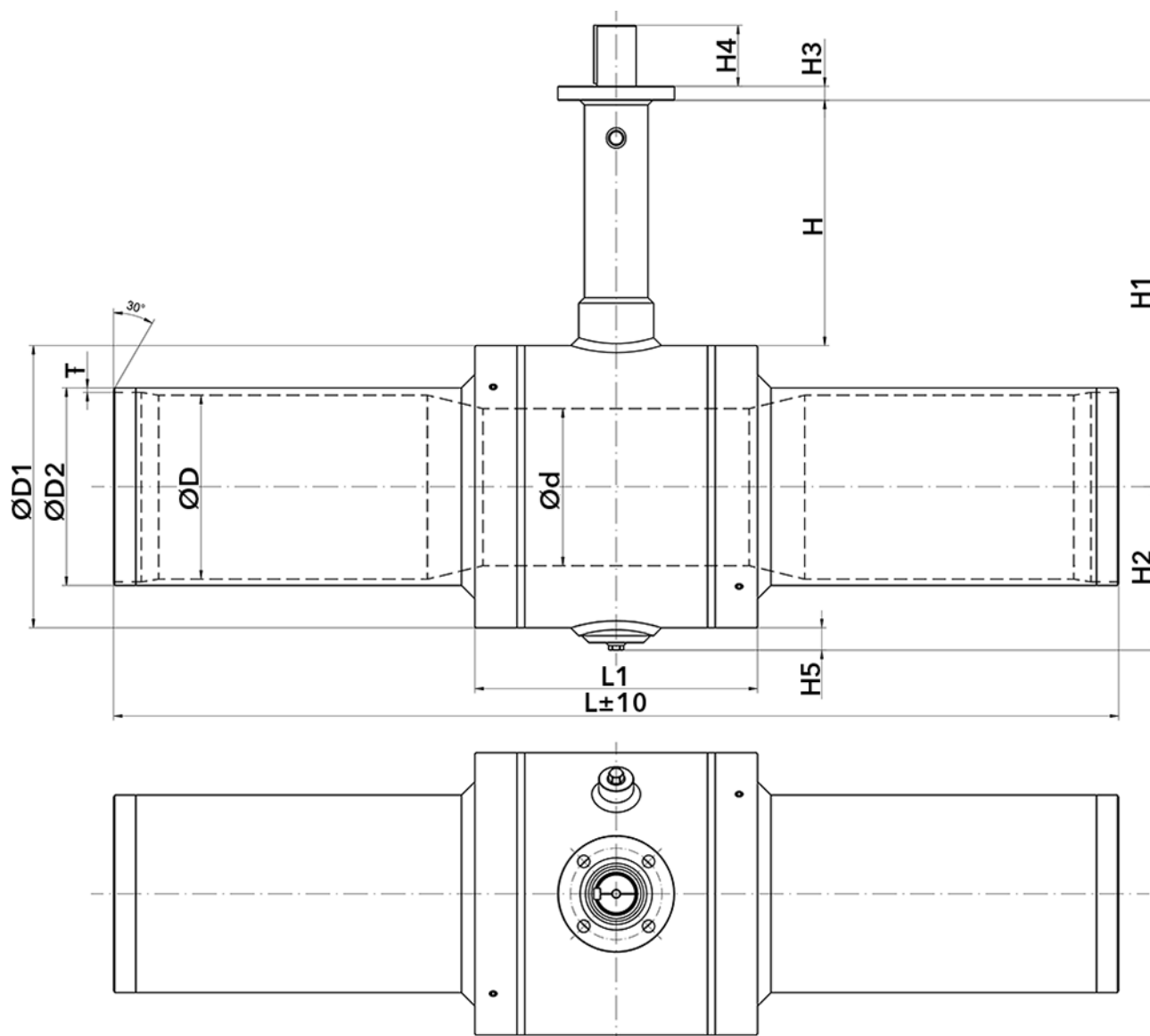
# Kulventil VM4760

stål | DN 250-1000 | PN 25 | lång svetsända



## Mått [mm] och vikt

DN	L	L1	D	D1	T	H	H1	H2	H3	max H4	H5	Montagefläns	Spindel fyrkant	Spindel Ø	Vikt [kg]
250	1510	373	355,6	273	5,0	250	512	212	22	61	34	F14	SØ36	-	255
300	1810	451	406,4	323,9	5,6	250	655	254	25	110	51	F16	-	Ø72	382
350	1810	509	508	355,6	5,6	250	696	294	25	110	40	F16	-	Ø72	567
400	1810	536	558	406,4	6,3	250	718	316	25	110	38	F16	-	Ø72	703
500	1810	698	660,4	508	6,3	250	695	405	30	111	75	F25	-	Ø85	1258
600	2200	750	813	610	7,1	250	907	480	30	111	74	F25	-	Ø85	2103
700	2500	890	988	711	8,0	250	1044	575	32	130	81	F30	-	Ø110	3423
800	2500	1078	1126	813	8,8	250	1163	693	45	203	130	F35	-	Ø140	5150
900	2500	1184	1281	914	10,0	250	1241	779	45	203	115	F35	-	Ø140	6600
1000	2500	1274	1432	1016	11,0	250	1316	859	45	242	134	F40	-	Ø140	7348



Reservation för eventuella konstruktionsändringar och tekniska ändringar samt att rätten till ändringar utan föregående meddelande förbehålls — produktblad uppdaterat 2020-03-02

## Märkning

Ventilen är märkt med DN, PN, tillverkare, material, ventiltyp, temperaturområde, vätskegrupp, datum, och CE.

## Montage

Kyl när du svetsar. Ventilen skall vara öppen.

Får inte stängas innan den är avkyld.

För hög värme skadar tätningarna.

Främmande partiklar kan skada ventilen, därför bör renspolning av rörledning ske före idrifttagande.

## Skötsel

Ventilen är underhållsfri.

## Beställningstext

Kulventil VM4760 i stål med reducerat genomlopp, DN....., PN 25 i helsvetsat utförande med svetsändar.