

Beskrivning

- » Kulventil i helsvetsat utförande för vatten, luft, olja och andra media som inte är aggressiva mot stålet.
- » För värmesystem, fjärrvärme och industrianläggningar.
- » Reducerat genomlopp.
- » Omålade svetsändar.
- » Fjäderbelastade kultätningar.
- » ISO montagefläns DN 125-500.
- » Testcertifikat EN 10204-3.1 på begäran.
- » Uppfyller kraven enligt EN 488:2015.



Varianter

- » Andra anslutningar.
- » ISO montagefläns DN 65-100.
- » Fullt genomlopp.
- » Växel DN 125-500.
- » Inskummad för markförläggning.

Tekniska data

Dimension DN	65	80	100	125	150	200	250	300	350	400	500
Tryckklass PN	25	25	25	25	25	25	25	25	25	25	25
Temperatur min °C	-20	-20	-20	-20	-20	-20	-20	-20	-20	-20	-20
Temperatur max ¹ °C	+200	+200	+200	+200	+200	+200	+200	+200	+200	+200	+200
Kv-värde m ³ /h	160	280	450	690	1100	1500	3200	4700	5500	10600	18150
Vridmoment Nm ² vid max PN [bar]	85	150	225	300	810	915	1205	3235	3235	6650	12415

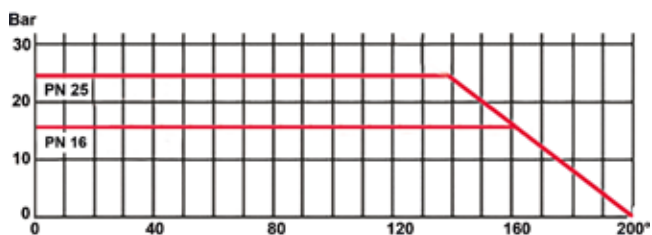
1. Kontakta Ventim vid konstant temperatur över +150°C.

2. Säkerhetsfaktor 1,5 ingår.

Material

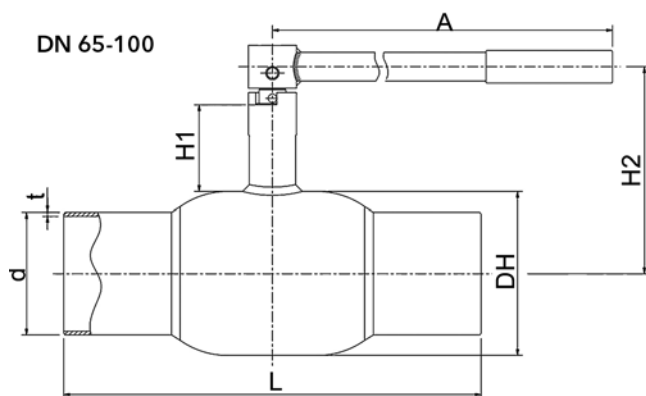
Hus	stål 1.0345
Spindel	rostfritt stål 1.4305
Kula	rostfritt stål 1.4301
Kultätning	20% kolförstärkt PTFE
Spindelätning	Viton®/EPDM
Handspak	stål

Tryck- och temperatur



Mått [mm] och vikt DN 65-100

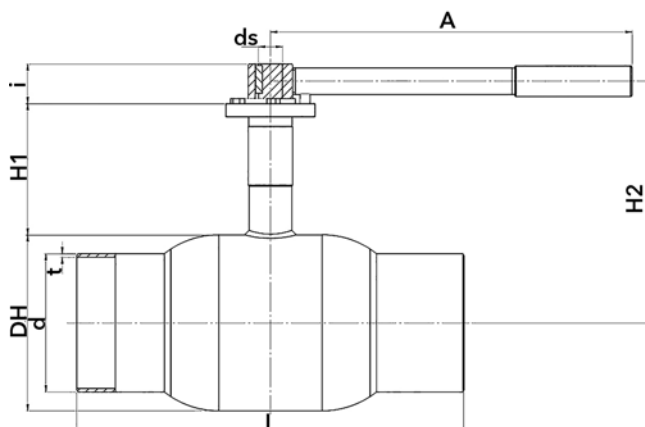
Dimension DN	65	80	100
L	360	370	390
Genomlopp \varnothing	50	65	80
A	275	275	365
DH	108	127	152
d	76,1	88,9	114,3
t	2,9	3,2	3,6
H1	66	66	81
H2	144	154	193
Vikt [kg]	5,0	6,5	9,8



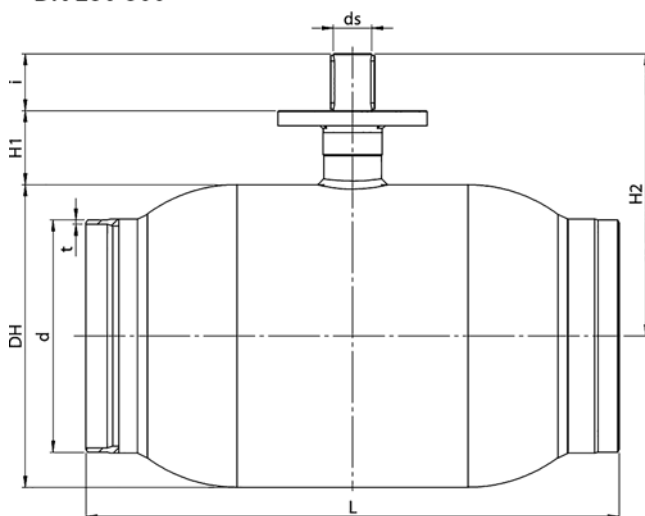
Mått [mm] och vikt DN 125-500

Dimension DN	125	150	200	250	300	350	400	500
L	390	390	390	509	586	662	734	889
Genomlopp \varnothing	100	125	150	200	250	250	305	380
A	365	650	-	-	-	-	-	-
DH	178	219	267	356	457	457	508	660
d	139,7	168,3	219,1	273	323,9	355,6	406,4	508
t	3,6	4	4,5	5	5,6	5,6	6,3	6,3
H1	132	135	155	115	130	130	155	180
H2	221	245	289	349,8	443	443	506,5	622
ISO montagefläns	F07	F10	F12	F14	F16	F16	F16	F30
ds	24	30	30	45	50	50	60	80
i	40	50	60	67	84	84	100	112
Vikt [kg]	14,3	26	43,4	68	108,9	127,8	192,2	374

DN 125-200



DN 250-500



Märkning

Ventilen är märkt med DN, PN, tillverkare, material, ventiltyp, temperaturområde, vätskegrupp, datum, CE, tillverkarens hemsida samt märkningsnummer.

Montage

Kyl när du svetsar. Ventilen skall vara öppen.

Får inte stängas innan den är avkyld.

För hög värme skadar tätningarna.

Främmande partiklar kan skada ventilen, därför bör renspolning av rörledning ske före idrifttagande.

I övrigt enligt vår bruksanvisning.

Skötsel

Ventilen är underhållsfri. För bästa funktion bör ventilen regelbundet motioneras.

Beställningstext

Kulventil Ballomax® VM4700 i stål, DN....., PN 25 i utförande med svetsändar.