

Beskrivning

- » Flexibel reparationskoppling för förbindning av rör med samma storlek.
- » Tar upp rörelser och vibrationer
- » Lämplig för vatten och gaser i VA-anläggningar och industrianläggningar.
- » Utmärkt för markförläggning.
- » Kompakt konstruktion.
- » Progressiv tätningseffekt med gripring.
- » Enkel och snabb att installera.



Varianter

- » Andra kopplingslängder.
- » Större dimensioner, max DN 3000.
- » Högre tryckområde.
- » Syrafast stål 1.4401.
- » DN 500-2000 i stål 1.0570.
- » Tätning av NBR för -20°C till +80°C.
- » Tätning av röd silikon för gaser från -55°C till +240°C.
- » Tätning av blå silikon för vätskor, till exempel dricksvatten och hetvatten från -55°C till +200°C.
- » Dimensionsövergångar, max 38 mm.
- » Stödhylsa för PE/PVC-rör samt större distans mellan rören.
 - › Stödhylsa rekommenderas vid stort avstånd mellan rör, plaströr och i vakuumapplikationer samt då det är stora vinkelavvikelser på rören.
- » Dricksvattengodkännande, gasgodkännande.
- » Vakuumutförande.

Tekniska data

Dimension DN	40	50	65	80	100	125	150	200	250	300	350	400	500	600	700	800	900	1000
Arbetstryck dy^1 mm-rör bar	-	45	30	30	30	20	20	18	15	12	11	9	8	6	-	-	-	-
Arbetstryck dy^2 ISO-rör bar	45	40	30	30	30	20	23	18	15	12	11	9	8	6	6	5	6	5
Temperatur min °C	-20	-20	-20	-20	-20	-20	-20	-20	-20	-20	-20	-20	-20	-20	-20	-20	-20	-20
Temperatur max °C	+100	+100	+100	+100	+100	+100	+100	+100	+100	+100	+100	+100	+100	+100	+100	+100	+100	+100
Max vinkelavvikelse ° axial	4	4	4	4	4	4	4	2	2	2	2	2	2	2	2	2	2	2
Max förskjutning lateral	1	1	1	1	1	1	1/2	2	2	3	3	3	3	3	3	3	3	3
Max bredd skada mm	20	20	$dy^1 = 20$ $dy^2 = 35$	35	35	35	35	50	50	50	50	50	50	50	50	50	50	50
Provtryck	1,5 x arbetstryck																	

Material

Koppling	rostfritt stål 1.4307
Låsbult	rostfritt stål 1.4307
Tätning	EPDM

Reparationskoppling VM8103

rostfritt stål | DN 40-1000 | arbetstryck 45/5 bar



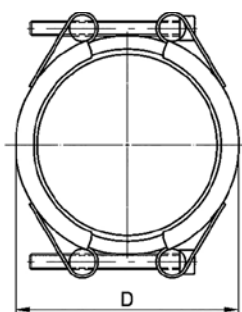
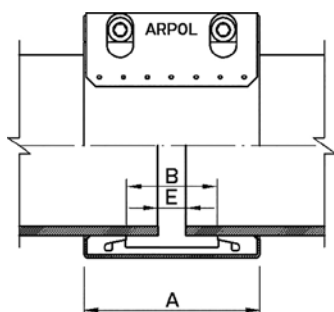
Mått [mm] och vikt mm-rör, Dy-toleranser erhålles på begäran

Dimension DN	50	65	80	100	125	150	200	250	300	350	400	500	600
Rör Dy	54	69	84	104	129	154	206	256	306	356	406	506	606
A	78	94	95	95	95	95	139	139	139	139	139	139	139
D	74	92	107	128	153	178	223	279	329	379	429	529	629
B	31	45	45	45	45	45	86	86	86	86	86	86	86
E maxdistans mellan rör	5	5	5	5	5	5	10	10	10	10	10	10	10
Bultstorlek [M]	8	8	8	8	8	8	10	10	10	10	10	10	10
Åtdragningsmoment [Nm]	7	7	7	10	10	10	20	20	25	30	30	30	30
Vikt [kg]	1,2	1,6	1,6	1,8	2,0	2,3	5,1	5,6	5,6	6,6	7,0	8,0	8,5

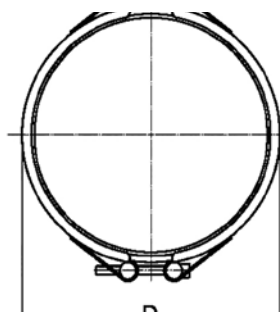
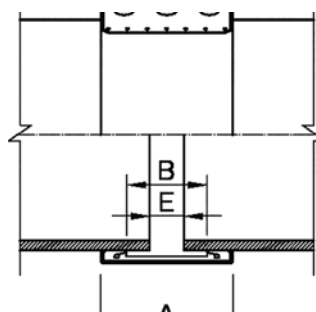
Mått [mm] och vikt ISO-rör, Dy-toleranser erhålles på begäran

Dimension DN	40	50	65	80	100	125	150	200	250	300	350	400	500	600	700	800	900	1000
Rör Dy	48,3	60,3	76,1	88,9	114,3	139,7	168,3	219,1	273	323,9	355,6	406,4	508	610	711	813	914	1016
A	78	78	94	95	95	95	95	139	139	139	139	139	139	139	139	139	140	140
D	68	80	99	113	139	164	193	242,1	296	346,9	378,6	429,4	531	633	734	836	938	1040
B	31	31	45	45	45	45	86	86	86	86	86	86	86	86	86	86	86	86
E maxdistans mellan rör	5	5	5	5	5	5	5	10	10	10	10	10	10	10	10	10	10	10
Bultstorlek [M]	8	8	8	8	8	8	8	10	10	10	10	10	10	10	10	10	12	12
Åtdragningsmoment [Nm]	7	7	7	7	10	10	10	20	20	25	30	30	30	30	40	40	60	70
Vikt [kg]	1,2	1,3	1,6	1,7	1,9	2,1	2,3	5,1	5,6	6,1	6,6	7,0	8,0	8,5	9,9	10,9	16,2	18,1

mm-rör: DN 50-150 | ISO-rör: DN 40-150



mm-rör: DN 200-600 | ISO-rör: DN 200-1000



Märkning

Rörkopplingen är märkt med storlek, tryckklass, fabrikat, material, typ och åtdragningsmoment.

Montage och skötsel

Dras med angivet åtdragningsmoment. Kontrollera distans mellan rör. Rörkopplingen är underhållsfri.

Beställningstext

Rörkoppling VM8103 i rostfritt stål, DN, Dy, arbetstryck [bar], åtdragningsmoment [Nm].